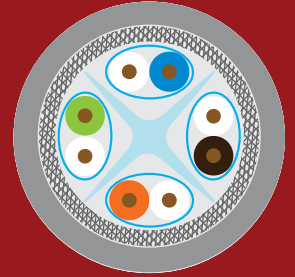


Data Lan Kabloları / Data Lan Cables

Cat6 S/FTP 4x2x23 AWG



► KULLANIM ALANLARI

Bu kablolar 250 Mbit/ Sn hıza kadar çalışan bilgi iletişim sistemlerinde kullanılırlar. Terminaleri yoğun kullanılan ofisler ve binalardaki kablolamalarda tercih edilir.

► APPLICATIONS

These cables are used in data transmission systems that work up to 250 Mbit/s. These cables are particularly preferred in the offices, buildings where many terminals are found.

► KABLO YAPISI

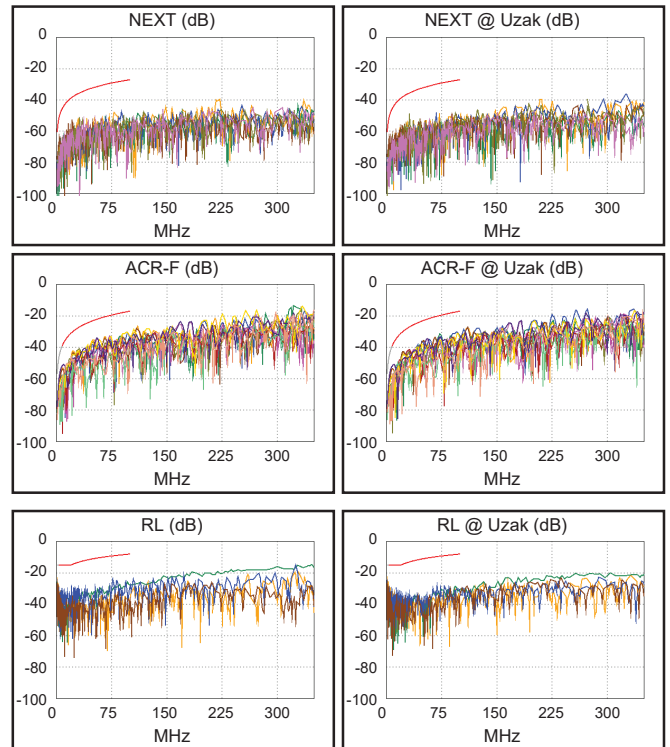
CABLE CONSTRUCTION

İletken Inner Conductor	Mono Tavlı Bakır Tel, Q 23 AWG Mono Annealed Copper Wire Q 23 AWG
İzolasyon Insulation	HDPE TIA 568 İzole Renk Kodlamasına Uygun HDPE TIA 568 Insulation Color Code
Büküm Stranding	Alpet Folyolu Çiftlerin Çapraz Ayırıcı ile Bükümü Twisting of Alpet Foiled Pairs with Cross Separator
Ekran Screen	Kalaylı Bakır Tel Örgü Tinned Copper Wires Braid
Kılıf Sheath	PVC: GRİ / LSZH: SARI / PE: SİYAH PVC: GREY / LSZH: YELLOW / PE: BLACK

► ELEKTRİKSEL DEĞERLER

ELECTRICAL PARAMETERS

İletken Direnci Conductor Resistance	95 Ω / km
Test Gerilimi Test Voltage	1000 V
Direnç Dengesizliği Velocity	2%
Bükülme Yarı Çapı (min.) Bending Radius (min.)	8 x D
İzolasyon Direnci Insulation Resistance	>5000 MOHM / km
Efektif Kapasitans Mutual Capacitance	Max. 52 pF/ m
Çalışma Sıcaklığı Working Temperature	- 20 °C + 60 °C
Yayımla Hızı Velocity of Propagation	68%
Ezilme Direnci Gnaw Resistance	1000 N



STANDARTS:

- IEC 61156-5

YANGIN PERFORMANSLARI (FIRE PERFORMANCE):

- EN 60332-1-2 (LSZH-PVC)
- EN 60754-1/2 (LSZH)
- EN 61034-2 (LSZH)