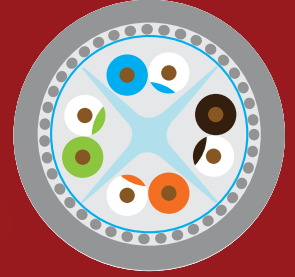


DATA LAN Kabloları / DATA LAN Cables CAT6 SF/UTP 23 AWG



► KULLANIM ALANLARI

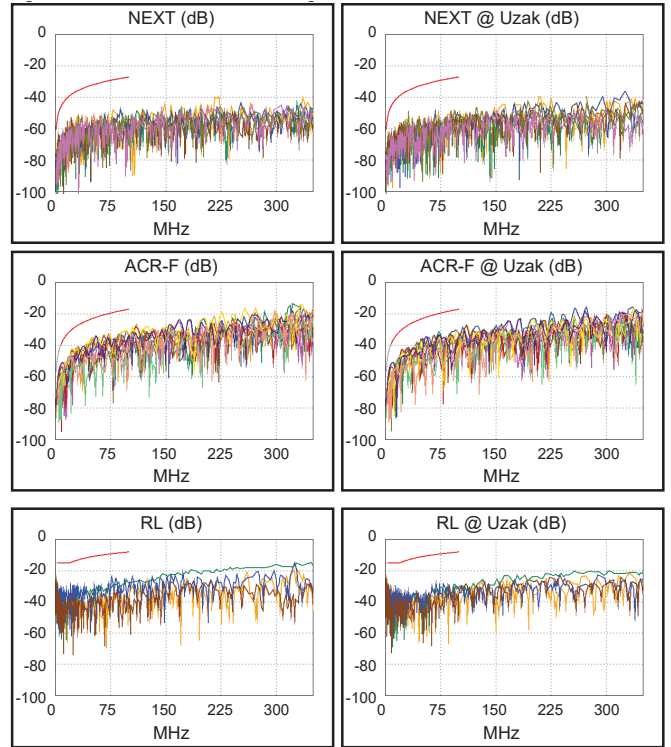
Bu kablolar 250 Mbit/ Sn hıza kadar çalışan bilgi iletişim sistemlerinde kullanılırlar. Terminalleri yoğun kullanılan ofisler ve binalardaki kablolamalarda tercih edilir.

► APPLICATIONS

These cables are used in data transmission systems that work up to 250 Mbit/s. These cables are particularly preferred in the offices, buildings where many terminals are found.

► KABLO YAPISI CABLE CONSTRUCTION	
İletken Inner Conductor	Mono Tavlı Bakır Tel, Q 23 WG Mono Annealed Copper Wire Q 23 AWG
İzolasyon Insulation	HDPE TIA 568 İzole Renk Kodlamasına Uygun HDPE TIA 568 Insulation Color Code
Büküm Stranding	4 İkilili Bükümlü Çiftin Çapraz Ayrırcı ile Birlikte Bükümü 4 Pairs Twisted & Stranded
Ekran Screen	Kalaylı Bakır Tellerden Örgü + Al-Pet Folyo Tinned Copper Wire Braid + Al-Pet Foil
Kılıf Sheath	PVC: GRİ / LSZH: SARI / PE: SİYAH PVC: GREY / LSZH: YELLOW / PE: BLACK
Ürün Çeşitleri Product Types	U/UTP - Ekranlı F/UTP - Folyo Ekran SF/UTP - Folyo+Bakır Ekran U/UTP - Un-Shielded F/UTP - Foil Shielded SF/UTP - Foil +Copper

► ELEKTRİKSEL DEĞERLER ELECTRICAL PARAMETERS	
Test Gerilimi Test Voltage	1000 V
Direnç Dengesizliği Velocity	2%
Bükülme Yarı Çapı (min.) Bending Radius (min.)	8 x D
İzolasyon Direnci Insulation Resistance	>5000 MOHM / km
Efektif Kapasitans Mutual Capacitance	Max. 52 pF/ m
Çalışma Sıcaklığı Working Temperature	- 20 °C + 60 °C
Yayımlama Hızı Velocity of Propagation	68%
Ezilme Direnci Gnaw Resistance	1000 N



STANDARTS:

- IEC 61156-5 (baz alınmıştır)

YANGIN PERFORMANSLARI (FIRE PERFORMANCE):

- EN 60332-1-2 (LSZH-PVC)
- EN 60754-1/2 (LSZH)
- EN 61034-2 (LSZH)